

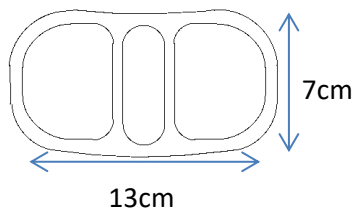


【禁忌・禁止】（守らないと副作用・事故が起こりやすくなります。）

- 再使用禁止。
- 次の人は使用しない。
  - ①糖尿病などで温感や血行に障がいのある人。
  - ②自分ではがすことができない人。[①②重度のやけどになることがある]
  - ③温まると湿疹などが出る人。
- 次の部位には使用しない。
  - ①粘膜や傷口。
  - ②打撲、捻挫などで腫れや熱がある部位。
  - ③湿疹、かぶれなどのある部位。
  - ④薬などを塗った部位。 [①②③④悪化の恐れがある]

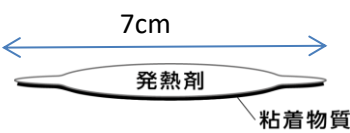
【形状、構造及び原理等】

1. 形状



2. 原理

鉄粉の酸化反応による発熱



【使用目的又は効果】

使用目的：温熱療法  
効果：温熱効果

1. 血行をよくする
2. 筋肉のコリをほぐす
3. 筋肉の疲れをとる
4. 神経痛、筋肉痛の痛みの緩解
5. 疲労回復
6. 胃腸の働きを活発にする

【使用方法等】



肩や首の汗や水分などをよくふき取る。  
使用直前に袋から温熱シートを取り出し、  
フィルムをはがして直接肌に貼る。  
シートを軽く押さえ、肌に密着させる。

<使用方法等に関する使用上の注意>

- ①就寝時や寝具の中などで使用しない。
- ②こたつやストーブなどの暖房器具と併用しない。
- ③強く押さえつける状態や、長時間圧迫するような状態で使用しない。  
（下着の肩ヒモやショルダーバッグのベルトなど）
- ④すぐはがせない状態で使用しない。
- ⑤運動時は使用しない。
- ⑥貼付した肌の状態を確認できない状況で使用しない。

【使用上の注意】

1. 使用注意(次の方は慎重に使用すること)  
皮フの弱い方[やけどになりやすい]、  
高齢者[生理機能が低下していることが多く、やけどすることがある]
2. 重要な基本的注意
  - 1) 次の方は使用前に医師または薬剤師に相談する  
医師の治療を受けている方。妊娠中の方。  
薬や化粧品などでアレルギー症状（発疹・発赤・かゆみ・かぶれ等）を  
起こしたことのある方。
  - 2) 発疹・発赤・かゆみ・かぶれ・刺激感・痛み・  
皮フはく離などの症状が治まらない場合は直ちに使用を中止し、  
本品を持って医師または薬剤師に相談する。

3) 使用中の注意

- ①低温やけど予防のための注意  
低温やけどとは体温より高い温度の発熱体を長時間あてていると  
起こるやけどのこと。気がつかないうちに起きる場合があるので、  
時々肌の状態を確認する。
- ②熱いと感じたり、異常を認められる場合はすぐにはがす。
- ③温熱効果により肌が赤くなったり、かゆみを感じることもあるので、  
時々肌の状態を確認し、**6時間を限度として使用する。**
- ④同じ部位への使用は1日1枚とする。

【保管方法及び有効期間等】

- 保管方法：直射日光をさけ、涼しい所に保管する。  
幼児の手の届くところに置かない。
- 有効期間：側面に記載

【取扱い上の注意】

- 本品をはがす時はゆっくりはがす。  
（貼り直すと粘着力は低下する。）
- 入浴時は必ずはがす。
- 本品は、もんだり、無理に折り曲げたり、  
破ったりしない。
- 内容物が肌に直接触れた場合は、ぬれたタオル等  
でふき取るか洗い流す。
- 本品を洗濯したり水にぬらさない。  
内容物のサビで汚れる場合あり。
- 発熱が終わったらすぐに捨てる。
- 本品は食べられない。  
誤って口にしたら場合は、すぐに医師に相談する。
- 使用後は市町村の区分に従って捨てる。
- 有効期間内に使用する。
- 用途以外に使用しない。

【製造販売業者及び製造業者の氏名又は名称等】

製造販売業者及び  
製造業者の氏名又は名称等：エステマイコール株式会社

郵便番号：328-0135  
住所：栃木県栃木市千塚町1717番地  
電話：0282-31-2500

販売業者の連絡先

名称：エステ株式会社  
住所：東京都新宿区下落合1-4-10  
問い合わせ先：0120-145-230